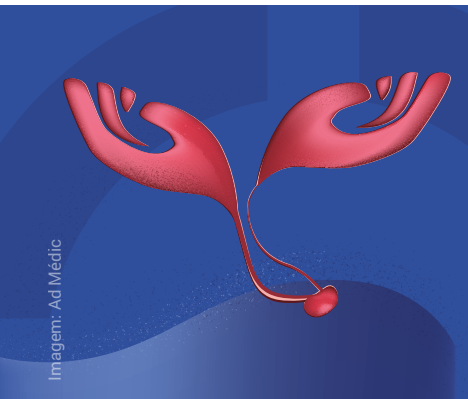


# CUIDADOS DE SAÚDE PARTILHADOS EM UROLOGIA E MEDICINA GERAL E FAMILIAR

6 e 7 | fevereiro de 2025 | Porto  
Ordem dos Médicos



## Regulamento para submissão de Posters

1. A submissão é feita online, através do site [www.admedic.pt](http://www.admedic.pt)

**DATA LIMITE PARA ENVIO DE ABSTRACTS:  
3 DE JANEIRO DE 2025**

2. O resumo deve ser submetido em português. Os trabalhos só poderão apresentar material original, não publicado ou apresentado previamente à realização das Jornadas e deverão ser estruturados do seguinte modo:

- Introdução
- Objetivos
- Material e Métodos
- Resultados e Conclusões

3. Todos os resumos apresentados serão submetidos a apreciação pela Comissão Organizadora;

4. No momento da submissão eletrónica deverão ser obrigatoriamente preenchidos todos os campos previstos:

- Título: Deverá estar em MAIÚSCULAS (máximo 100 caracteres);
- Texto: Limitado a 2500 caracteres (máximo);
- Instituição: Indicar o nome da Instituição à qual os autores estão afiliados;
- Nome dos autores: O nome do autor que fará a apresentação deverá estar indicado em primeiro lugar;

5. A aceitação ou recusa do trabalho submetido, será enviada via e-mail, para quem submeter o mesmo;

6. Após a submissão dos trabalhos, os autores que pretendam efetuar alguma alteração, devem fazê-lo, até à data limite para submissão dos trabalhos, diretamente no site (As minhas submissões).

7. O autor que apresentar o trabalho terá de estar inscrito nas Jornadas;

8. Uma vez aceite o resumo, serão enviadas as condições para apresentação.

### MUITO IMPORTANTE

Ao efetuar a submissão do trabalho, deve escolher o estado para a mesma:

**RASCUNHO** – Pode efetuar as alterações que pretender até à data limite de submissão. Sendo que terá sempre que submeter para versão final até ao dia 3 de janeiro de 2025. Favor notar que o seu trabalho no estado rascunho não será considerado para avaliação;

**VERSÃO FINAL** – Não pode efetuar quaisquer alterações, ficando o resumo pronto para ser avaliado.

#### Presidentes

Carlos Silva e Paulo Santos

#### Patrocínio Científico



SÃO JOÃO

Serviço  
de Urologia



CUIDADOS  
DE SAÚDE PRIMÁRIOS

**U. PORTO**

**FM  
UP** FACULDADE DE MEDICINA  
UNIVERSIDADE DO PORTO

#### Organização e Secretariado

**admedic+**

ORGANIZAÇÃO E SECRETARIADO  
DE EVENTOS

Calçada de Arroios, 16 C, Sala 3  
1000-027 Lisboa  
+351 21 842 97 10  
(chamada para a rede fixa nacional)  
[sofia.gomes@admedic.pt](mailto:sofia.gomes@admedic.pt)  
[www.admedic.pt](http://www.admedic.pt)