

Curso de Monitorização Hemodinâmica

CURSO TEÓRICO-PRÁTICO



**IX JORNADAS TÉCNICAS DE
MEDICINA INTENSIVA**



UNIDADE LOCAL DE SAÚDE
SÃO JOSÉ



Urgência Geral Polivalente e Cuidados Intensivos
Medicina Intensiva

CONTEÚDO PROGRAMÁTICO

2024

SERVIÇO DE MEDICINA INTENSIVA

PEDRO SILVA, RITA FRANCISCO, TIAGO DUARTE

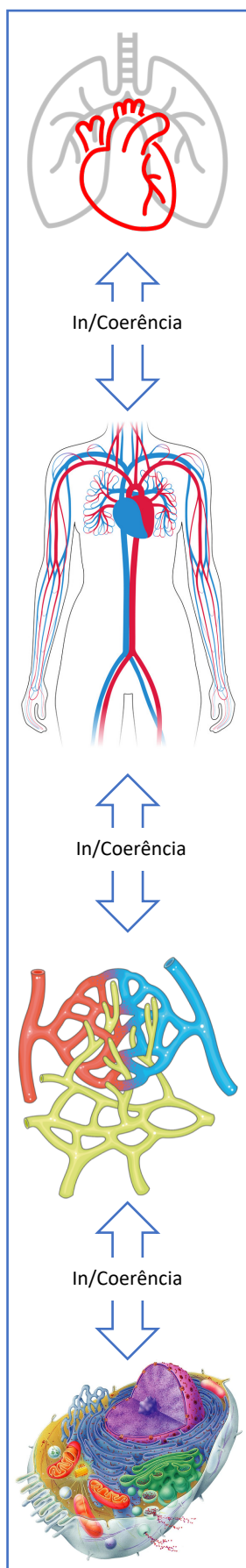
LUÍS BENTO E NUNO GERMANO

ORGANIZAÇÃO

COORDENADORES DO CURSO

COORDENADORES CIENTÍFICOS DO CURSO

I) PROGRAMA DO CURSO



DIA 1

09:00 – 09:15	Apresentação
09:15 – 10:00	Débito Cardíaco
10:00 – 10:45	Interação Coração-Pulmão
10:45 – 11:15	Coffee break
11:15 – 12:00	PVC e Retorno Venoso
12:00 – 12:30	Pressão Arterial
12:30 – 13:30	Almoço
13:30 – 14:30	Ecocardiografia Dirigida
14:30 – 15:30	Outros Métodos de Monitorização Não Invasiva
15:30 – 16:00	Coffee break
16:00 – 18:00	Caso Clínico 1 – Choque cardiogénico
	Caso Clínico 2 – Choque distributivo (abordagem terapêutica, diagnóstico e monitorização da congestão venosa)
	Caso Clínico 3 – Choque obstrutivo

DIA 2

09:00 – 09:45	Monitorização Avançada: Termodiluição Transpulmonar
09:45 – 10:30	Monitorização Avançada: Cateter da Artéria Pulmonar
10:30 – 11:00	Coffee break
11:00 – 11:30	Monitorização da Microcirculação
11:30 – 12:30	Oxigenação tecidual, ScvO ₂ , Índices pCO ₂
12:30 – 13:30	Almoço
13:30 – 14:30	Fisiopatologia do Choque
14:30 – 15:30	Coerência Hemodinâmica
15:30 – 16:00	Coffee break
16:00 – 18:00	Caso Clínico 4 – Choque hipovolémico (monitorização hemodinâmica funcional e avaliação da resposta aos fluídos)
	Caso Clínico 5 – Disfunção cardíaca direita (utilização de cateter de Swan-Ganz)
	Caso Clínico 6 – Doente cirúrgico de alto risco (que monitorização escolher)
Após o Curso	Avaliação (Online)

II) DESCRIÇÃO

A monitorização hemodinâmica é essencial na abordagem do doente crítico e consiste na análise de variáveis fisiológicas que permitem auxiliar no diagnóstico e na monitorização da resposta às medidas terapêuticas. Pela sua relevância diária, decidiu-se pela criação de um curso que conjugue conceitos teóricos com aplicabilidade prática à cabeceira do doente.

III) OBJETIVOS DO CURSO

- i. adquirir conhecimentos que permitam aos formandos reconhecer e abordar doentes com falência cardiovascular.
- ii. conhecer a fisiologia cardiovascular básica;
- iii. conhecer a fisiologia da interação coração-pulmão;
- iv. conhecer a fisiologia dos principais tipos de choque;
- v. conhecer e interpretar parâmetros de microhemodinâmica;
- vi. conhecer o conceito e principais parâmetros de responsividade a fluidos;
- vii. conhecer as indicações e limitações de diferentes métodos de monitorização hemodinâmica;
- viii. adquirir conceitos de ecocardiografia dirigida;
- ix. conhecer e familiarizar-se com métodos de monitorização hemodinâmica por termodiluição transpulmonar e pelo cateter da artéria pulmonar;
- x. integrar dados de monitorização hemodinâmica e aplica-los na prática clínica;

IV) AVALIAÇÃO

A avaliação da componente prática será contínua e valorizará participação ativa, discussão clínica, diagnóstico diferencial e orientação terapêutica. A avaliação da componente teórica será realizada com recurso a um teste de 30 questões de escolha múltipla com 5 alíneas cada e apenas uma resposta correta. A prova teórica terá a duração de 50 minutos. A aprovação na componente prática é obrigatória para a realização da componente teórica. É necessária uma classificação igual ou superior a 12 valores para a obtenção de aproveitamento.

A classificação final resultará das ponderações seguintes: assiduidade e pontualidade (10%), participação ativa e desempenho nos cenários clínicos (40%), prova teórica (50%).